

Die Zahlungsfähigkeit per Bundesland von 2010 - 2014

Die Bundesländer im Vergleich

Um 1,4 Prozent ist die Zahlungsfähigkeit der Menschen in Deutschland in den vergangenen fünf Jahren gestiegen – und damit wieder so gut wie vor der Wirtschaftskrise. Das Zahlungsbarometer 2015 von SkandicInkasso zeigt allerdings deutliche Unterschiede in den Bundesländern.

Besonders in wirtschaftlich starken Regionen Deutschlands ist die Zahlungsfähigkeit von Einwohnern sowie kleinen und mittleren Firmen binnen fünf Jahren wieder in etwa so gut wie zu Beginn der Krise. So liegen **Bayern, Baden-Württemberg, Hessen, Nordrhein-Westfalen** und **Rheinland-Pfalz** 2014 wieder auf dem Niveau von 2010.

Merkbar verbessert hat sich die Zahlungsfähigkeit der Menschen in **Brandenburg** mit plus 11,72 Prozent, in **Sachsen** mit plus 9,26 Prozent, in **Hamburg** mit plus 3,84 Prozent und in **Niedersachsen** mit plus 25,12 Prozent. Einen Sprung nach oben machte die Zahlungsfähigkeit im **Saarland** um ein Fünftel, und in **Mecklenburg-Vorpommern** um 62 Prozent.

Weniger positiv hat sich die Situation dagegen in **Sachsen-Anhalt** entwickelt mit einem Rückgang von 24,34 Prozent. In **Thüringen** ist die Zahlungsfähigkeit der Menschen und kleineren Firmen um 6,75 Prozent zurückgegangen und damit noch etwas mehr als in **Berlin** mit 4,50 Prozent und **Schleswig-Holstein** mit 0,97 Prozent. Am wenigsten positive Auswirkungen hat der wirtschaftliche Aufschwung in **Bremen** hinterlassen: Die Zahlungsfähigkeit hier liegt um 54,17 Prozent, also mehr als die Hälfte, niedriger als vor fünf Jahren.

Das Zahlungsbarometer 2015 von SkandicInkasso ist eine Langfristauswertung von ca. 100.000 Datensätzen des Forderungsmanagement-Spezialisten aus den Jahren 2010 bis 2014.

DEUTSCHLAND



Quellenhinweis

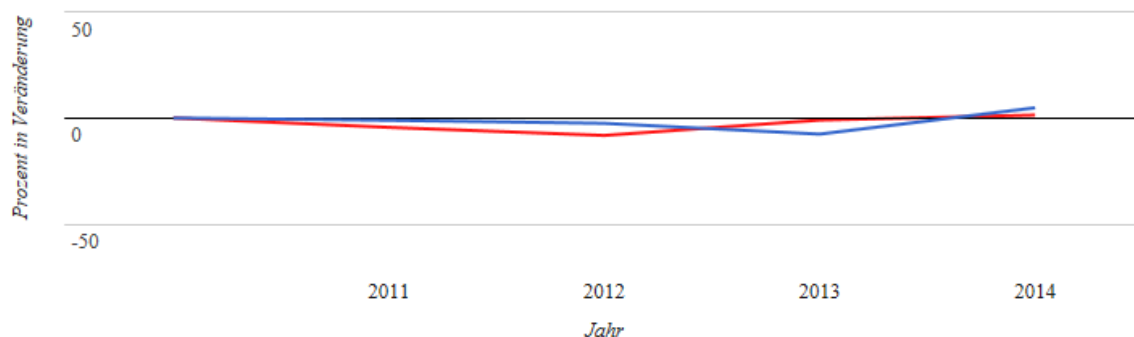
Die Daten sind aus der Inkassobearbeitung von SkandicInkasso und können mit dem Hinweis: Quelle: www.SkandicInkasso.de veröffentlicht werden.

Die folgenden Werte liegen zugrunde für die Berechnung der einzelnen Bundesländer:

	2011	2012	2013	2014
Deutschland gesamt	-4,40%	-8,20%	-1,00%	1,40%
Baden-Württemberg	-1,14%	-2,49%	-7,59%	4,83%
Bayern	2,57%	-12,20%	-0,82%	6,91%
Berlin	-6,25%	-35,22%	-20,59%	-4,50%
Brandenburg	-16,85%	-0,25%	26,75%	11,72%
Bremen	-12,54%	-25,74%	-36,41%	-54,17%
Hamburg	6,38%	3,98%	19,04%	3,84%
Hessen	-3,50%	-3,66%	-0,09%	4,49%
Mecklenburg-Vorpommern	16,17%	51,63%	62,60%	62,14%
Niedersachsen	-0,43%	0,76%	18,11%	25,12%
Nordrhein-Westfalen	-1,98%	-1,17%	10,03%	-5,83%
Rheinland-Pfalz	-3,65%	-3,65%	0,10%	-6,78%
Saarland	21,52%	17,79%	44,40%	17,87%
Sachsen	-10,17%	10,06%	17,76%	9,26%
Sachsen-Anhalt	34,09%	18,65%	42,77%	-24,34%
Schleswig-Holstein	-24,79%	-30,31%	-2,00%	-0,97%
Thüringen	-28,22%	-15,74%	4,77%	-6,75%

Die Grafiken zeigen das einzelne Bundesland (blau) in Vergleich mit der Gesamtstatistik Deutschlands (rot).

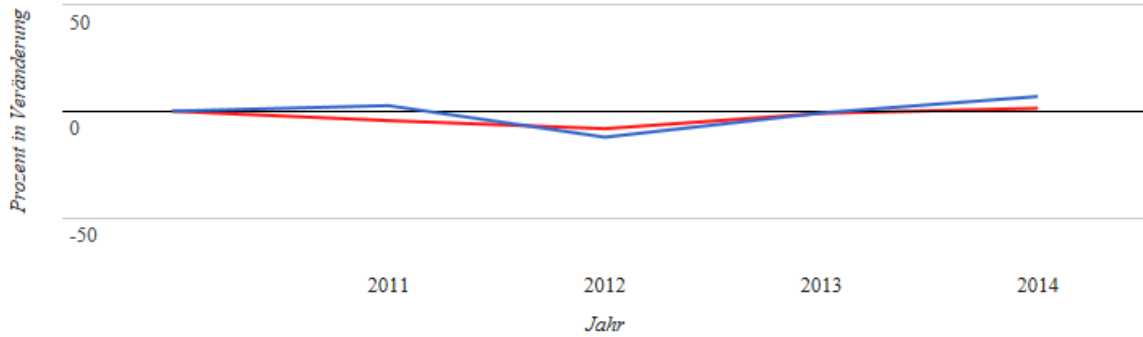
BADEN-WUERTTEMBERG



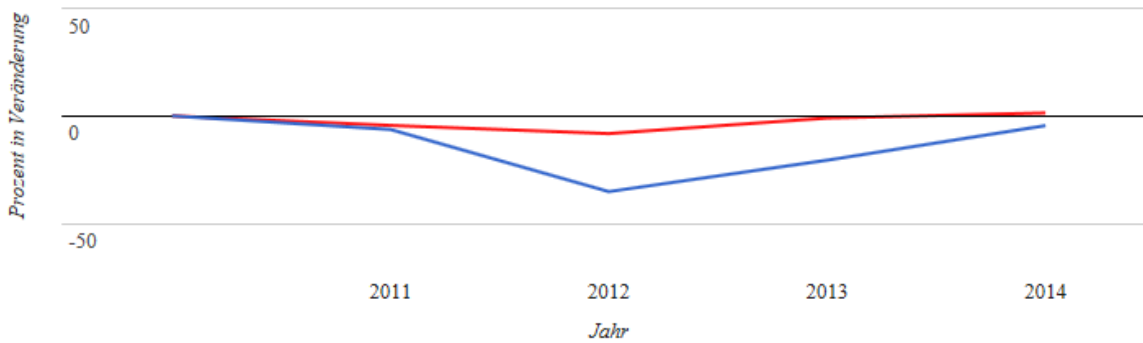
Quellenhinweis

Die Daten sind aus der Inkassobearbeitung von SkandicInkasso und können mit dem Hinweis: Quelle: www.Skandicinkasso.de veröffentlicht werden.

BAYERN

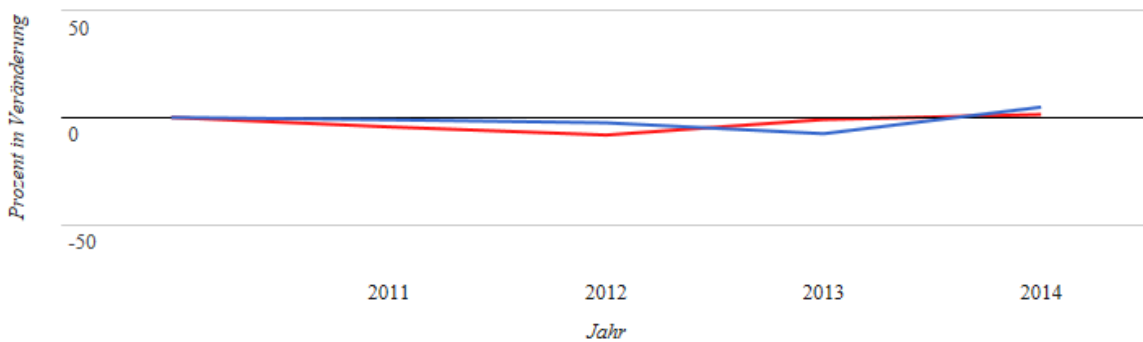


BERLIN



BRANDENBURG

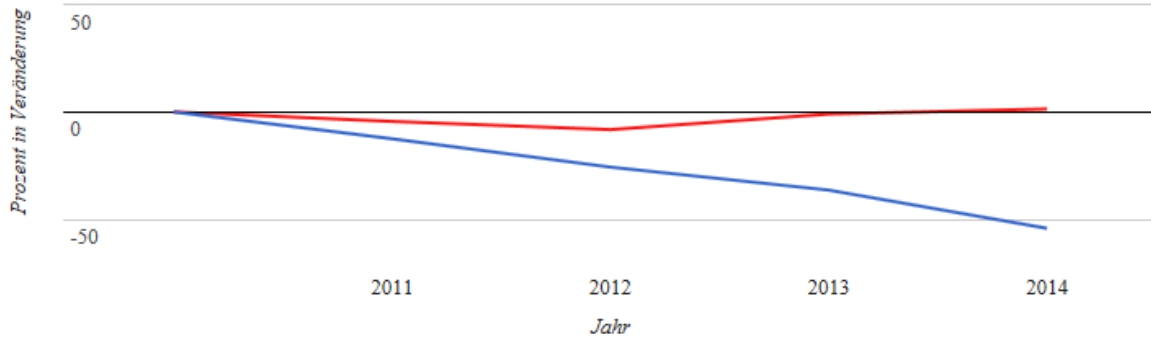
I-R



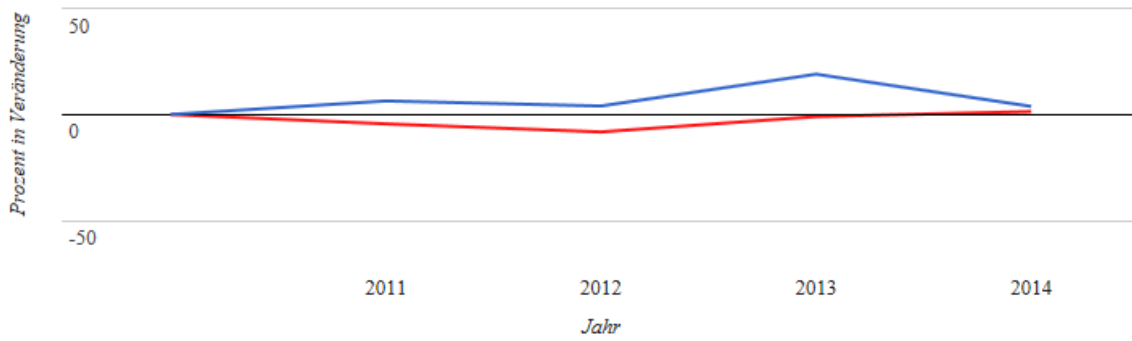
Quellenhinweis

Die Daten sind aus der Inkassobearbeitung von SkandicInkasso und können mit dem Hinweis: Quelle: www.Skandicinkasso.de veröffentlicht werden.

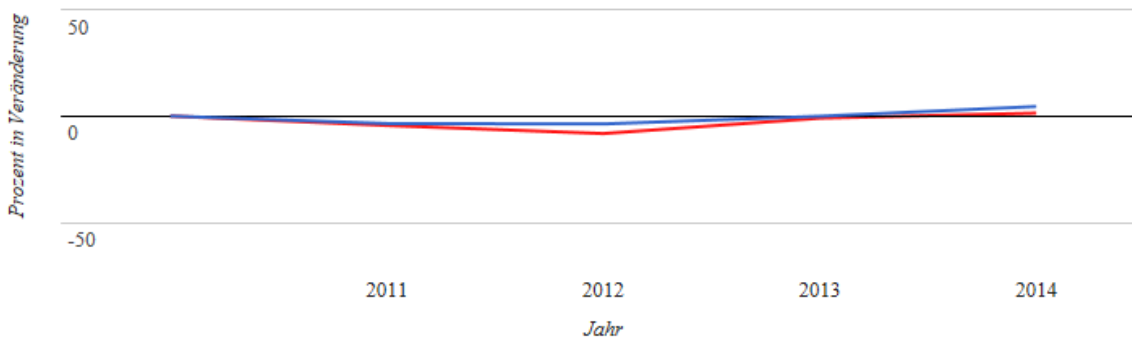
BREMEN



HAMBURG



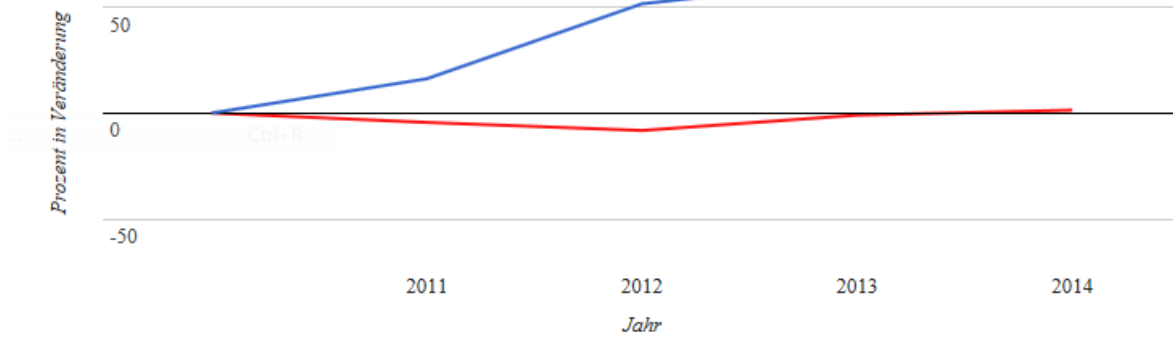
HESSEN



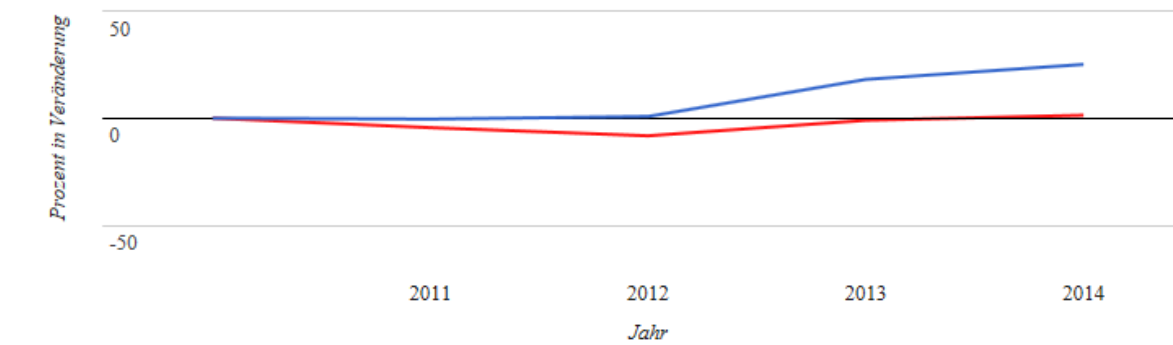
Quellenhinweis

Die Daten sind aus der Inkassobearbeitung von SkandicInkasso und können mit dem Hinweis: Quelle: www.Skandicinkasso.de veröffentlicht werden.

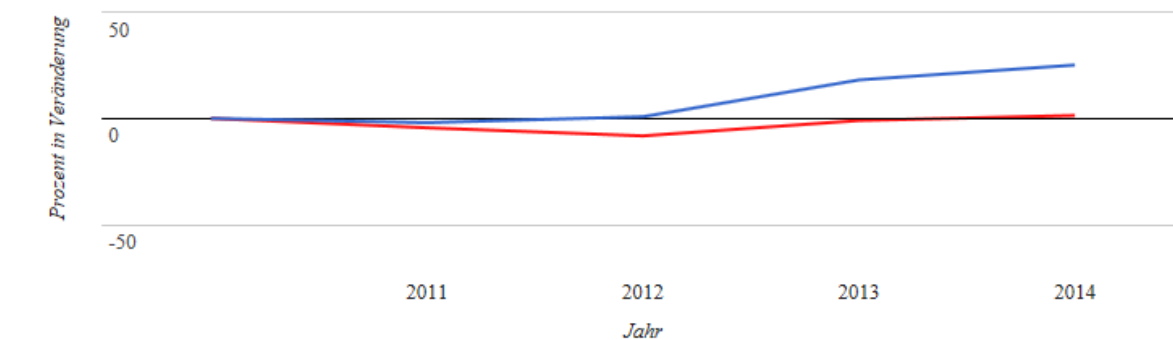
MECKLENBURG-VORPOMMERN



NIEDERSACHSEN



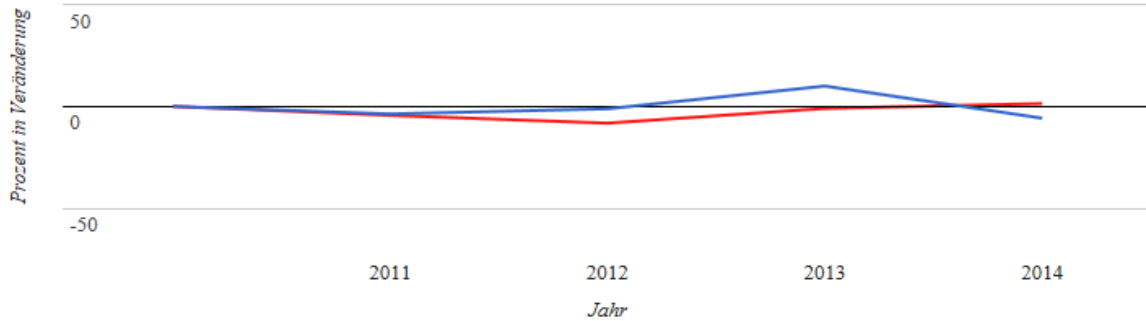
NORDRHEIN-WESTFALEN



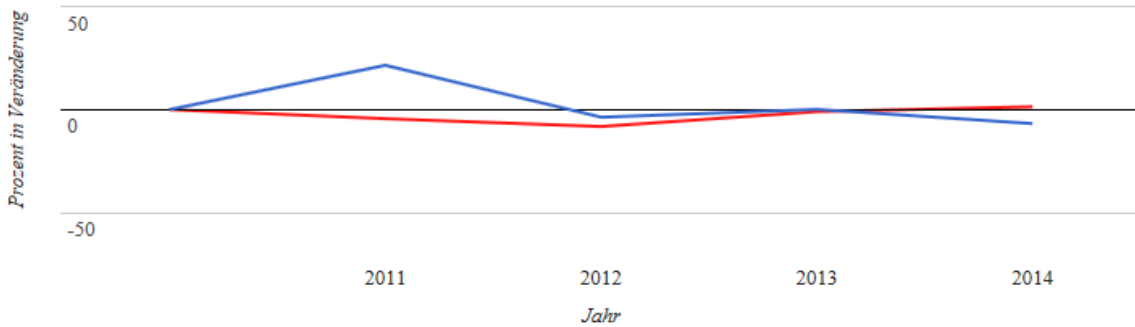
Quellenhinweis

Die Daten sind aus der Inkassobearbeitung von SkandicInkasso und können mit dem Hinweis: Quelle: www.Skandicinkasso.de veröffentlicht werden.

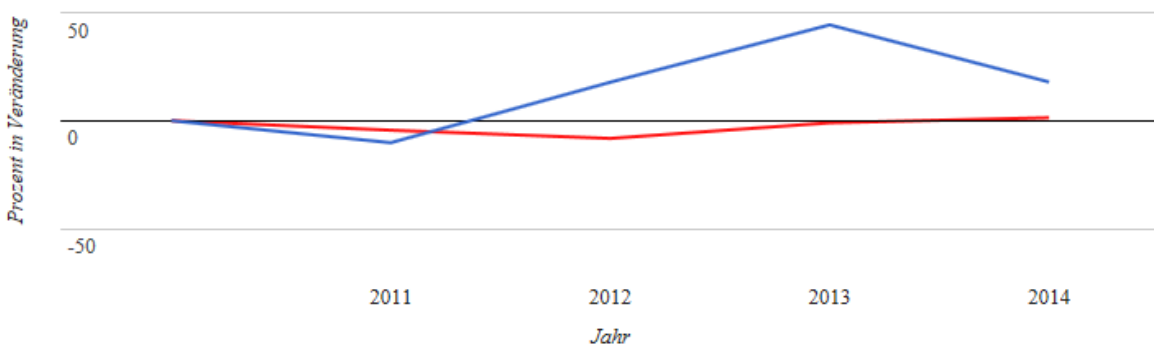
RHEINLAND-PFALZ



SAARLAND



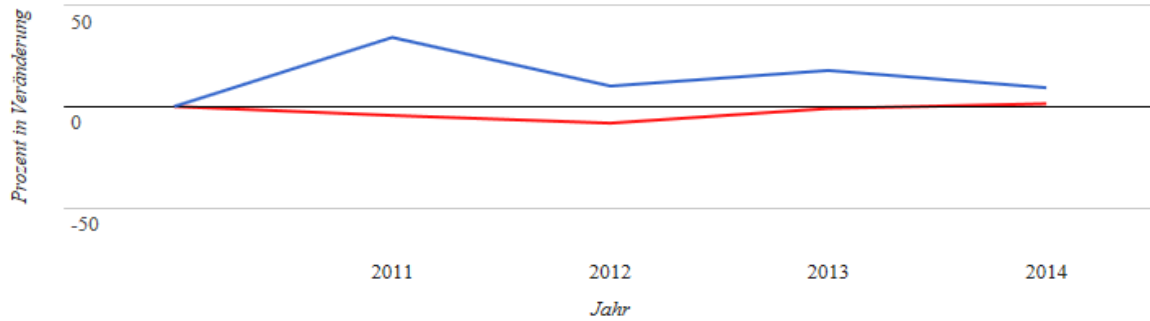
SACHSEN



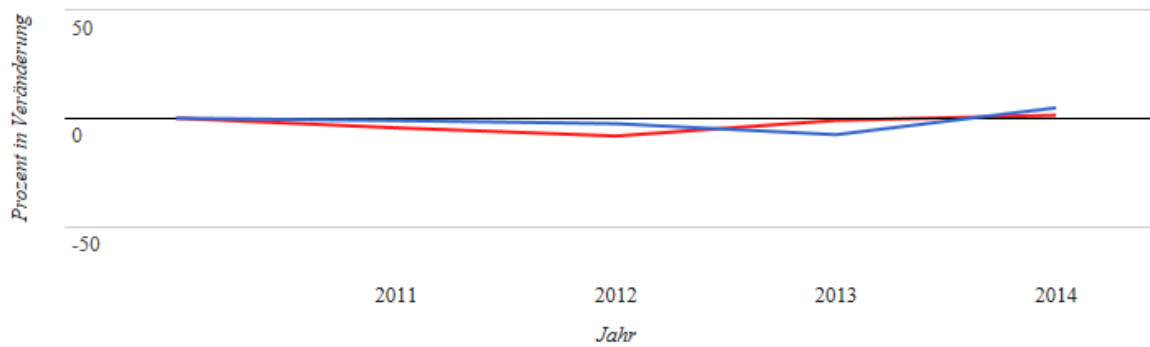
Quellenhinweis

Die Daten sind aus der Inkassobearbeitung von SkandicInkasso und können mit dem Hinweis: Quelle: www.Skandicinkasso.de veröffentlicht werden.

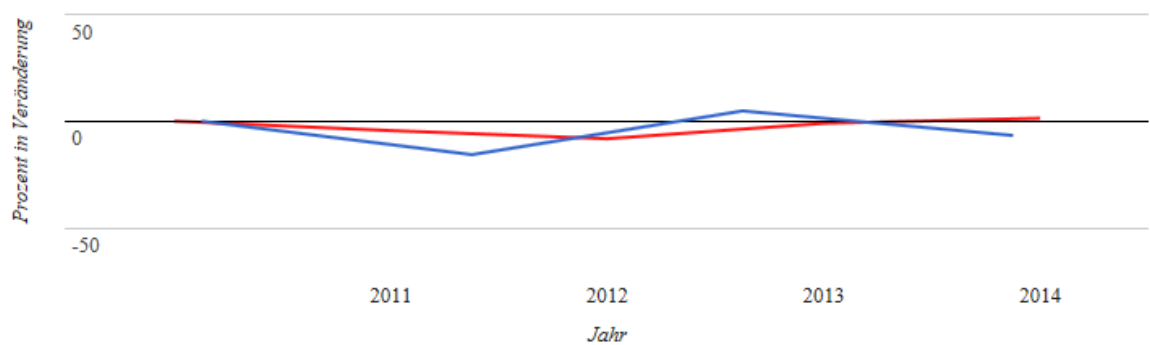
SACHSEN-ANHALT



SCHLESWIG-HOLSTEIN



THUERINGEN



Quellenhinweis

Die Daten sind aus der Inkassobearbeitung von SkandicInkasso und können mit dem Hinweis: Quelle: www.Skandicinkasso.de veröffentlicht werden.